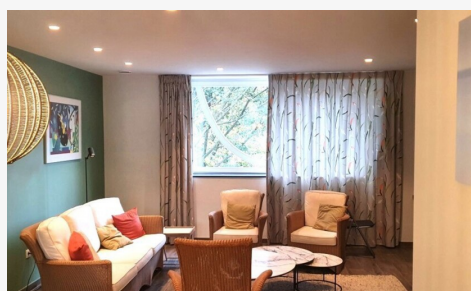
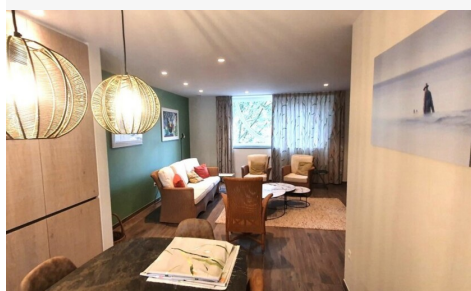


## TE HUUR - HUIS

€ 1.950

Lage Kaart 397, 2930 Brasschaat

Ref. 7329920



Aantal slaapkamers: 2

Aantal badkamers: 1

Garages: 1

Beschikbaarheid: onmiddellijk

Bew. opp.: 120m<sup>2</sup>

Grond opp.: 160m<sup>2</sup>

Terras opp.: 12m<sup>2</sup>

Buurt: landelijk

EPC: 112kwh/m<sup>2</sup>/j

Type verwarming:

zonneënergie

## OMSCHRIJVING

te huur : woning gelegen Lage kaart te Brasschaat , nieuwe woning met gelijkvloers kantoor of gastenkamer (slaapkamer) met aparte douche en lavabo , berging , terras stadstuin garage , eerste verd : terras ,ruime volledig ingerichte keuken met eiland , eetkamer en living met ingemaakte kasten en sfeerhaard , 2 de verd hal met ingemaakte kasten, badkamer met inloopdouche ,lavabo met meubel ,toilet, slaapkamer met ingemaakte kasten . Beoordeling nieuwe woning voorzien van zonnepanelen warmtepomp volledig gemeubeld incl huisraad Huurprijs 1950 € + 300 € nutsvoorzieningen water ,verwarming elektriciteit ,internet en wassen van de ramen aan de buitenkant DIRECT BESCHIKBAAR IDEEAL VOOR EXPATS !!!!!!!

## FINANCIIEEL

Prijs: € 1.950,00/maand

Beschikbaarheid: Onmiddellijk

Gemeenschappelijke kosten: € 300,00/maand

Huurgarantie: 3 maanden

## GEBOUW

Bewoonbare oppervlakte: 120,00 m<sup>2</sup>

Aantal gevels: 3

Staat: Nieuw

Verdiep: 1

Oppervlakte hoofdgebouw: 120 m<sup>2</sup>

Gevelbreedte: 5,00 m

## COMFORT

Gemeubeld: Ja

Videfoon: Ja

## ENERGIE

EPC score: 112

EPC totaal score: 55 kWh/jaar

EPC code: 1108-G-omv-

2020036465/EP15880/A001/D01/SD001

EPC klasse: B

Dubbele beglazing: Thermische en akoestische onderbreking

Ramen: Pvc

Elektriciteitskeuring: Ja, conform

Type verwarming: Zonneënergie

Verwarming: Warmte terugwininstallatie

Regenwaterput: Ja

## LIGGING

Buurt: Landelijk

School nabij: 400m

Winkels nabij: 500m

Openbaar vervoer nabij: 200m

Autosnelweg nabij: 3.000m

## TERREIN

Grondoppervlakte: 160,00 m<sup>2</sup>

Tuin: Nee

## INDELING

Woonkamer: 35,00 m<sup>2</sup>

Keuken: 18,00 m<sup>2</sup>, VS volledig geïnstalleerd

Slaapkamer 1: 14,00 m<sup>2</sup>

Slaapkamer 2: 8,00 m<sup>2</sup>

Badkamer type: Douche

Douchekamers: 2

Toiletten: 2

Terras: 12,00 m<sup>2</sup>

Wasplaats: Ja

## TECHNIEKEN

Elektriciteit: Ja

Telefoonbekabeling: Ja

Telefooncentrale: Ja

Kabeltelevisie: Ja

Riolering: Ja

Water: Ja

## STEDENBOUW

O-peil: Niet gelegen in een overstromingsgevoelig gebied

G-score: A

## PARKING

Garage: 1

Parkings buiten: 1

Parkings binnen: 1